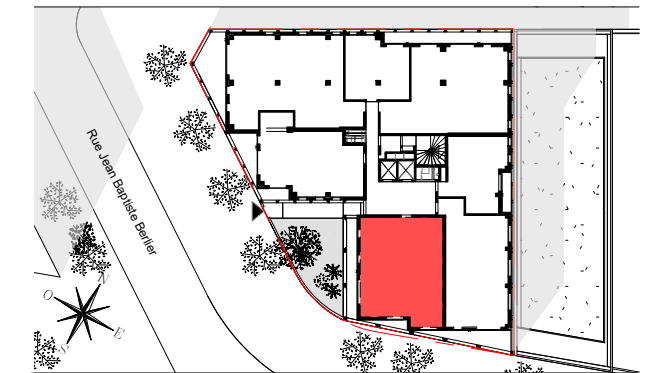


LE BERLIER

PARIS 13

Rue Jean Baptiste Berlier 75013 PARIS



APPARTEMENT DE 4 PIECES
n°1033 au 3ème étage

ENTREE	7.30 m ²
SEJOUR / CUISINE	28.57 m ²
CHAMBRE 1	11.08 m ²
CHAMBRE 2	9.53 m ²
CHAMBRE 3	9.40 m ²
SDB	6.50 m ²
SDE	4.55 m ²
WC	2.32 m ²
SURF. TOTALE HABITABLE	79.25 m²
BALCON 1	10.55 m ²
BALCON 2	2.56 m ²
BALCON 3	1.41 m ²
SURF. TOTALE BALCON	14.52 m²
SURFACE TOTALE PRIVATIVE	93.77 m²

LEGENDE			
RJ	TV Prise RJ 45		Sèche-serviettes
AV	Allège vitrée		Radiateur
VR	Occultant		Réfrigérateur
GC	Garde-corps	LV	Lave vaisselle
	Soffites	LL	Lave linge
ETEL	Tableau électrique	C	Cuisson
PL	Placard	TRI	Tri sélectif
	Retombée de poutre	PV	Pare-vue
EP	Evacuations Eaux Pluviales		

Indice E	Janvier 2020
Echelle :	0 0.5 1 2

Nota : les surfaces des placards sont comprises dans celles des pièces où ils se situent. Des modifications sont susceptibles d'être apportées à ce plan en fonction des nécessités techniques, réglementaires ou administratives de la réalisation, tant en ce qui concerne les dimensions libres que les équipements. Les soffites, faux-plafonds, retombées, gaines techniques, canalisations, équipements électriques, ne sont pas systématiquement représentés ou le sont à titre indicatif. Les dimensions et les implantations des appareils de chauffage, lorsqu'ils sont représentés, sont indicatifs et seront soumis à la conformité de l'étude thermique.